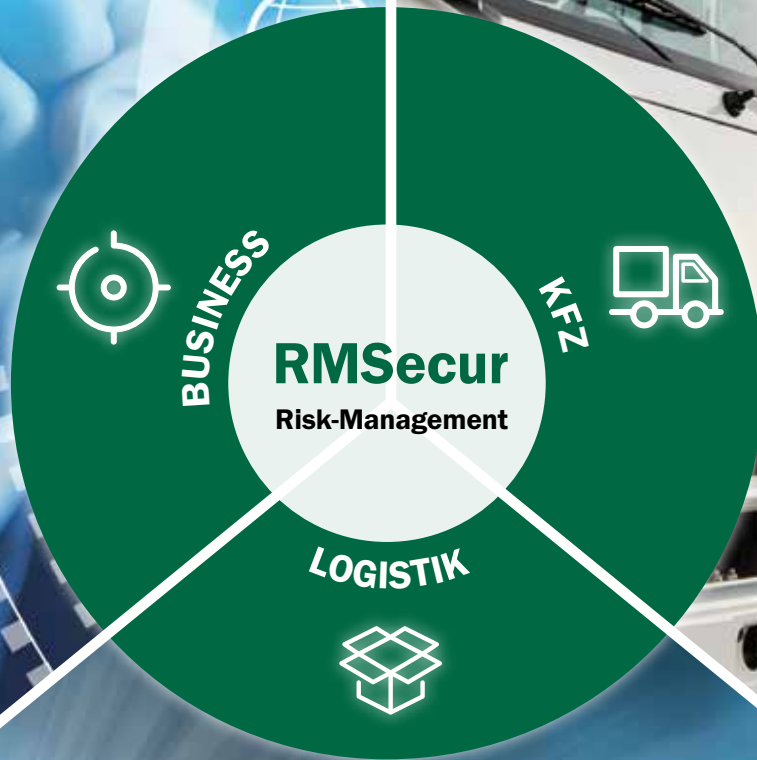
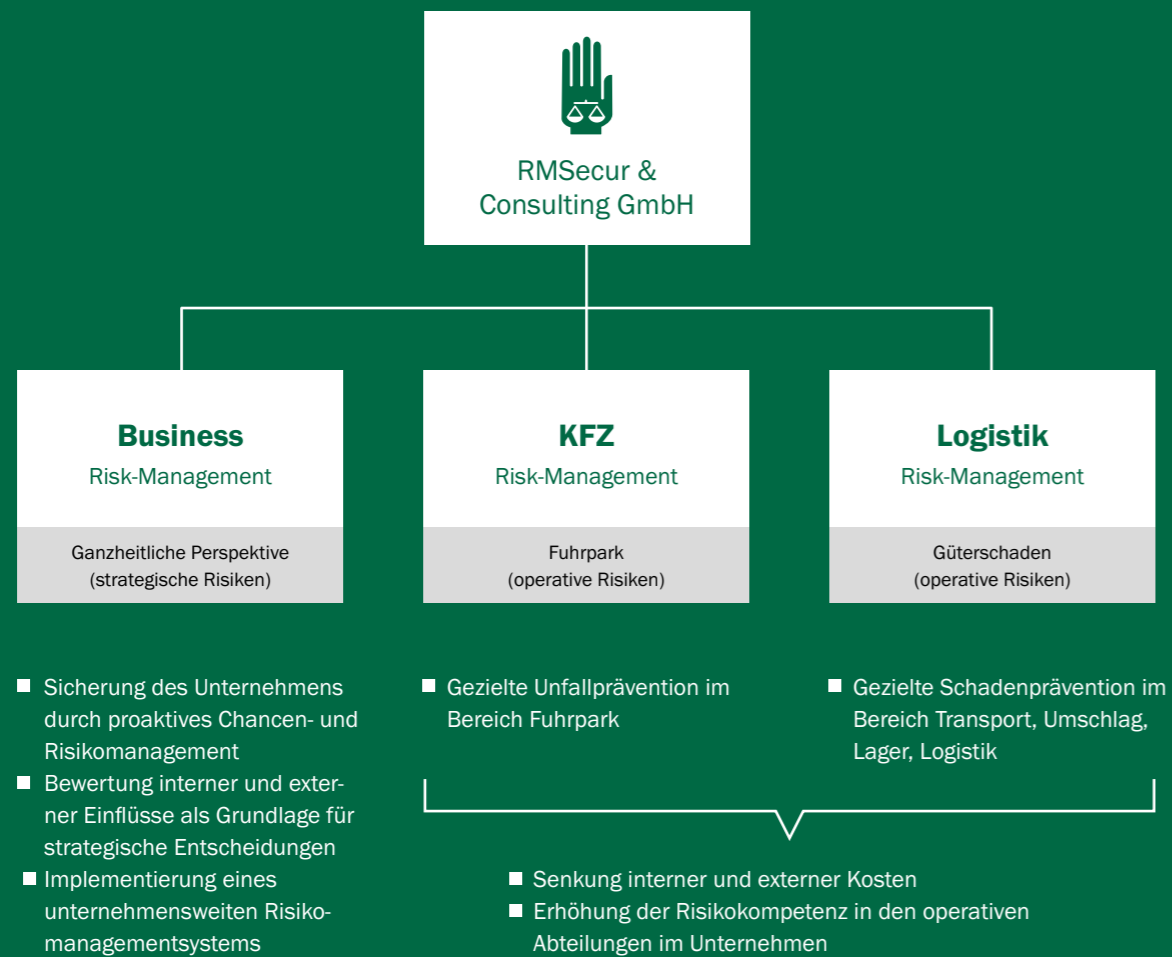


RMSecur

Umfassende
Risikoberatung
für Ihre Logistik





Über RMsSecur

Mit der RMsSecur & Consulting GmbH bietet die SCHUNCK GROUP strukturierte und methodisch fundierte Risikoberatung. Unter ihrem Dach werden Dienstleistungen in den drei Bereichen Business, KFZ und Logistik Risk-Management angeboten. Damit hat die SCHUNCK GROUP ihr kundenorientiertes Dienstleistungsspektrum deutlich erweitert und ist über die reine Maklertätigkeit hinaus gewachsen.



RMSecur & Consulting GmbH

Erfolgsfaktor Risiko: Transparenz von Chancen und Risiken

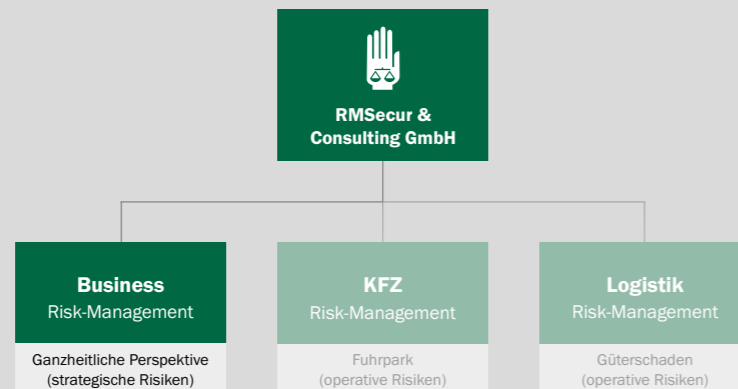
Mit jeder unternehmerischen Tätigkeit gehen gewisse Risiken einher, die eine erfolgreiche Entwicklung eines Unternehmens gefährden oder sogar existenzbedrohend sein können. Häufig ergeben sich diese Risiken aus der Unsicherheit zukünftiger Ereignisse in Verbindung mit einem unvollständigen Informationsstand.

Mit einem effektiven Risk-Management können Sie Ihre Leistungsqualität steigern und Handlungskompetenz demonstrieren.



Unser Ziel ist es,

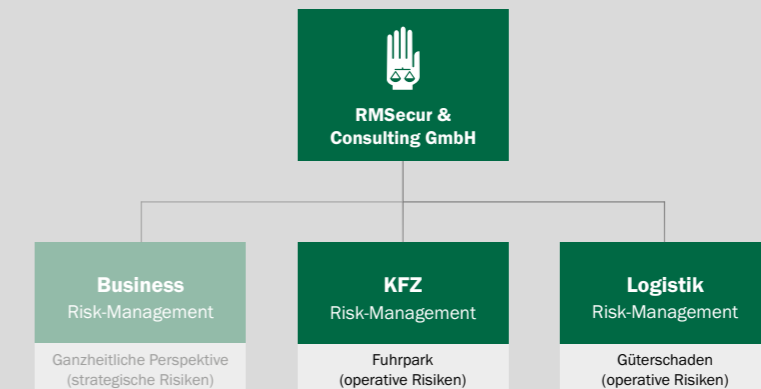
- Ihre unternehmerischen Risiken strukturiert und methodisch fundiert zu erkennen
- zu analysieren und zu bewerten
- um eine optimale Synergie zwischen ganzheitlichem Risiko- und Versicherungsmanagement zu schaffen



Strategische Risiken

Bei strategischen Managemententscheidungen geht es darum, die Geschäftsstrategie und Organisation eines Unternehmens adäquat auf das politische, ökonomische, technologische und ökologische Umfeld auszurichten. Werden externe Einflussfaktoren falsch eingeschätzt, kann das geplante Ziel oder Ergebnis nicht erreicht werden.

Ein optimales Risikomanagement erfordert dabei zunächst eine umfassende und ganzheitliche Risikoanalyse. Dadurch können Informationen adäquat für risikogerechte Entscheidungen bereitgestellt und die Bewältigung von strategischen Risiken optimiert werden.



Operative Risiken

Als Marktführer für Versicherungslösungen in der Logistik-Industrie bieten wir ein umfangreiches Risk-Management-Programm, das speziell auf die gewachsenen Herausforderungen von Logistikern ausgerichtet ist. Unser umfangreiches Maßnahmen-Paket in den Bereichen KFZ, Fuhrpark und Logistik bietet Ihnen die Chance, die Sicherheit Ihrer KFZ-Flotte und Ihrer Logistik-Dienstleistungen zu erhöhen und langfristig Kosten zu senken.

- Weniger Unfälle/Schäden und mehr Sicherheit durch gezielte Prävention
- Reduktion der Schadenkosten durch Nutzung unseres Experten-Know-hows
- Weniger Kosten für Verschleiß, Kraftstoff und unfallbedingte Personalaufwendungen
- Steigerung Ihrer Wettbewerbsfähigkeit und höhere Zufriedenheit Ihrer Kunden
- Intensive Beratung und Begleitung

Unsere Ziele – Ihr Nutzen



Proaktives Risk-Management reduziert die Gefahr von Unternehmenskrisen und erzeugt Transparenz – nicht nur über Ihre Risikolage, sondern ebenso über Ihre Chancen und Erfolgspotenziale.

- Mehr Transparenz bedeutet mehr Planungssicherheit
- Zielführende Entscheidungen auf Basis fundierter Analysen und Bewertungen
- Erhöhte Leistungsqualität steigert die Attraktivität Ihres Unternehmens
- Reduzierung von Risiken, Schäden und Kosten
- Absicherung von Finanzierung und Rating
- Optimierung von Fremdfinanzierungs- und Risikokosten
- Transparenz über und Reduzierung von „Haftungsrisiken“
- Vorbeugen von Krisen durch proaktives Krisen- und Notfallmanagement
- Steigerung der unternehmerischen Robustheit und Resilienz gegenüber wirtschaftlich negativen Entwicklungen



Unser Servicekonzept - am Beispiel KFZ



KFZ Risk-Management für den Fuhrpark

<p>1. Datenstruktur </p> <ul style="list-style-type: none"> ■ Analyse der aktuellen Fuhrpark- und Schadensituation ■ Festlegung einer Datenstruktur (Niederlassung, Verantwortlichkeiten) ■ Individuelle Vorlagen auf der Kis.Net-Plattform 	<p>2. Information / Schulung </p> <ul style="list-style-type: none"> ■ Information aller Mitarbeiter ■ Schulung der Verantwortlichen / Mitarbeiter in operativen oder Versicherungsthemen 	
<p>3. Einbindung </p> <ul style="list-style-type: none"> ■ Einbindung der Fuhrparkleitung in den Risk-Management-Prozess ■ Erfassung der nicht versicherten Schäden inklusive der nicht versicherten Kosten 	<p>4. Führungskräfteseminar </p> <ul style="list-style-type: none"> ■ Sensibilisierung aller Führungskräfte im Unternehmen (Risiko, Kosten, Nachhaltigkeit) 	<p>5. Fahrerseminar </p> <ul style="list-style-type: none"> ■ Erstseminar für alle Fahrer ■ je Termin maximal 25 Fahrer ■ individuelle Vor- und Nachbereitung des Seminars
<p>6. Dienstleister-Netzwerk </p> <ul style="list-style-type: none"> ■ Einführung aller Mitarbeiter des Kunden in die weiterführenden Dienstleistungen 	<p>7. Begleitung </p> <ul style="list-style-type: none"> ■ dauerhafte IT-basierte Analyse der Unfälle ■ Monats- und Quartaltermine 	

Unser Servicekonzept - am Beispiel Logistik



Logistik Risk-Management für die Bereiche Transport, Umschlag, Lager und Logistik

<p>1. Vorbereitung des LRM beim Kunden </p> <ul style="list-style-type: none"> ■ Interne Analyse ■ Anpassung der Formulare ■ Festlegung der RM-Struktur beim Kunden 	<p>2. Ergebnisbericht </p> <ul style="list-style-type: none"> ■ Gemeinsam durch die Analysepartner ■ Vorschlag und Terminierung von Maßnahmen 	
<p>3. Sensibilisierungsschulung / Kick-Off-Veranstaltung </p> <ul style="list-style-type: none"> ■ Mitarbeiter zu Beteiligten machen ■ Sensibilisierung zu Kosten, Schnittstellen ■ Einführung der Formulare 	<p>4. Durchführung der Lager-Feedback-Veranstaltungen </p> <ul style="list-style-type: none"> ■ Als Instrument des Feedbacks ■ Als Instrument der kontinuierlichen Verbesserung ■ In regelmäßigen Abständen 	<p>5. Risk-Management Maßnahmen nach Bedarf </p> <ul style="list-style-type: none"> ■ Schulungen betroffener Mitarbeiter, z.B.: ■ Warenhandlungsschulung in der Schadenbearbeitung ■ Schulung Technik
<p>6. GAP-Analyse </p> <ul style="list-style-type: none"> ■ Der RM-Ziele ■ Schadenszahlen ■ Optimierung der Abläufe ■ Ggfs. Einführung von Anreizsystemen 	<p>7. Begleitung </p> <ul style="list-style-type: none"> ■ Integration des Risk-Managements in den Unternehmensalltag 	

UNABHÄNGIG
SEIT 1919

RM Secur & Consulting GmbH
Leopoldstraße 20
80802 München

Telefon +49 89 381 77-0
Fax +49 89 381 77-299

info@rmsecur.de
www.rmsecur.de



RM Secur &
Consulting GmbH